

TONDACH®



Detalji pokrivanja crijepom Kontinental Plus



Poštovani,

prospekt su izradili majstori krovopokrivači Manfred Nepel i Šimo Filipović . Korišteni detalji nastali su iz pozitivnih iskustava dvojice majstora.

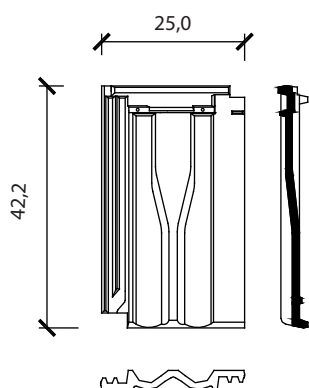
Navedene dimenzije su nominalne vrijednosti. Zbog tolerancija u pečenju i promjena osobina sirovine, moguća je pojava manjih odstupanja u dimenzijama. Pri isporuci crijepa na gradilište moraju se provjeriti letvanje i pokrovna širina.

Nacrti nisu u mjerilu, oni su univerzalni ali opisi na skicama i kote su točni i najnovijeg su datuma. Statika konstrukcije se mora obavezno provjeriti.

Za Tondach Hrvatska

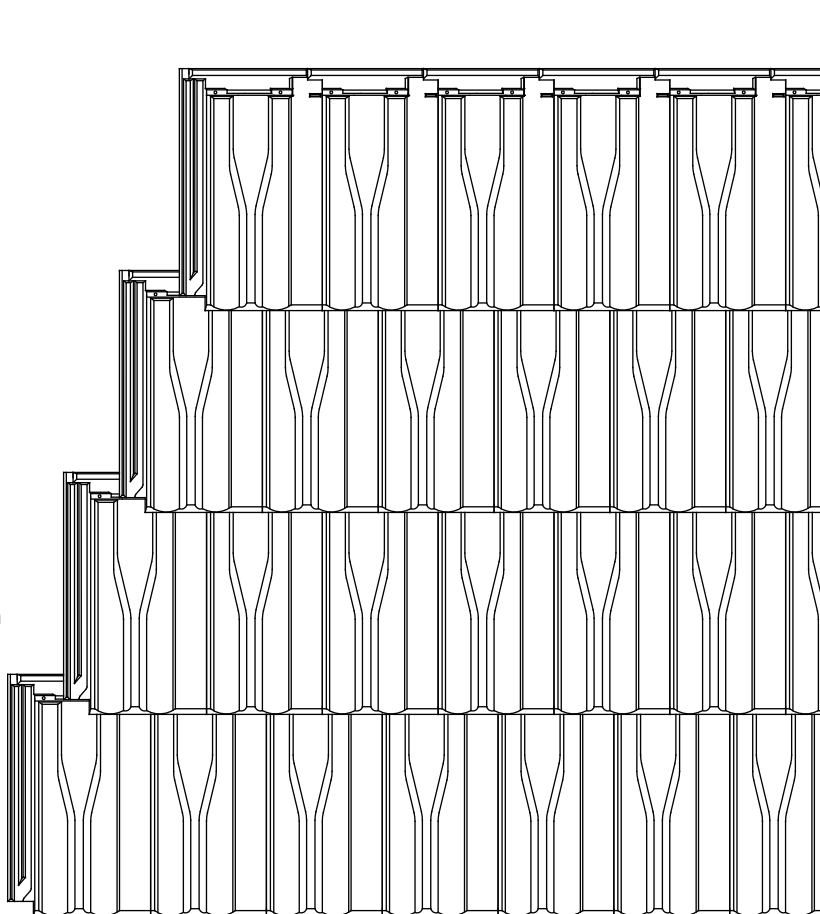
Šimo Filipović

Kontinental Plus

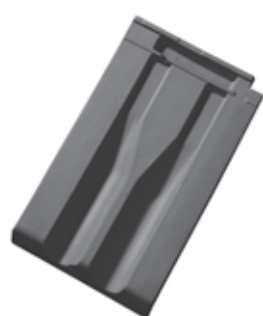


Tehnički podaci:

Preporučeno letvanje	34 cm
Klizno letvanje	od 29, do 35,0 cm
Pokrovna širina	20,3 cm
Ukupna širina	25,0 cm
Ukupna dužina	42,2 cm
Masa po komadu	3,0 kg
Utrošak u m ²	od 14 do 16 kom
Pokrivanje sa preklopom (na pola crijeva)	

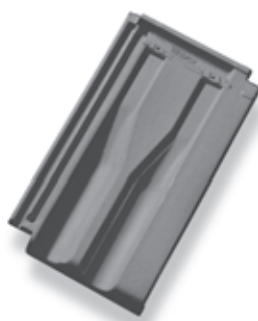


Minimalni nagib krova za crijev Kontinental Plus je 30° bez ili 25° sa sekundarnim krovom
Tondach Tuning Fol-S ÖNORM B7219



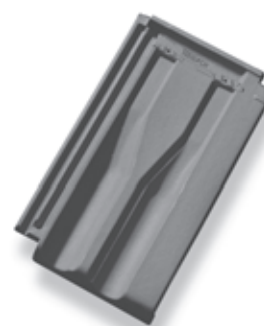
Rubni lijevi

Odračni crijev

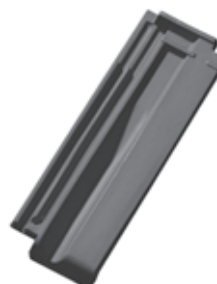
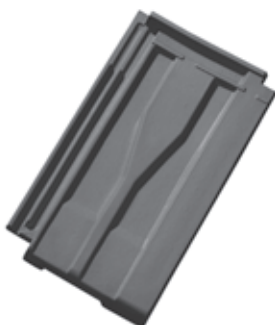


Osnovni crijev

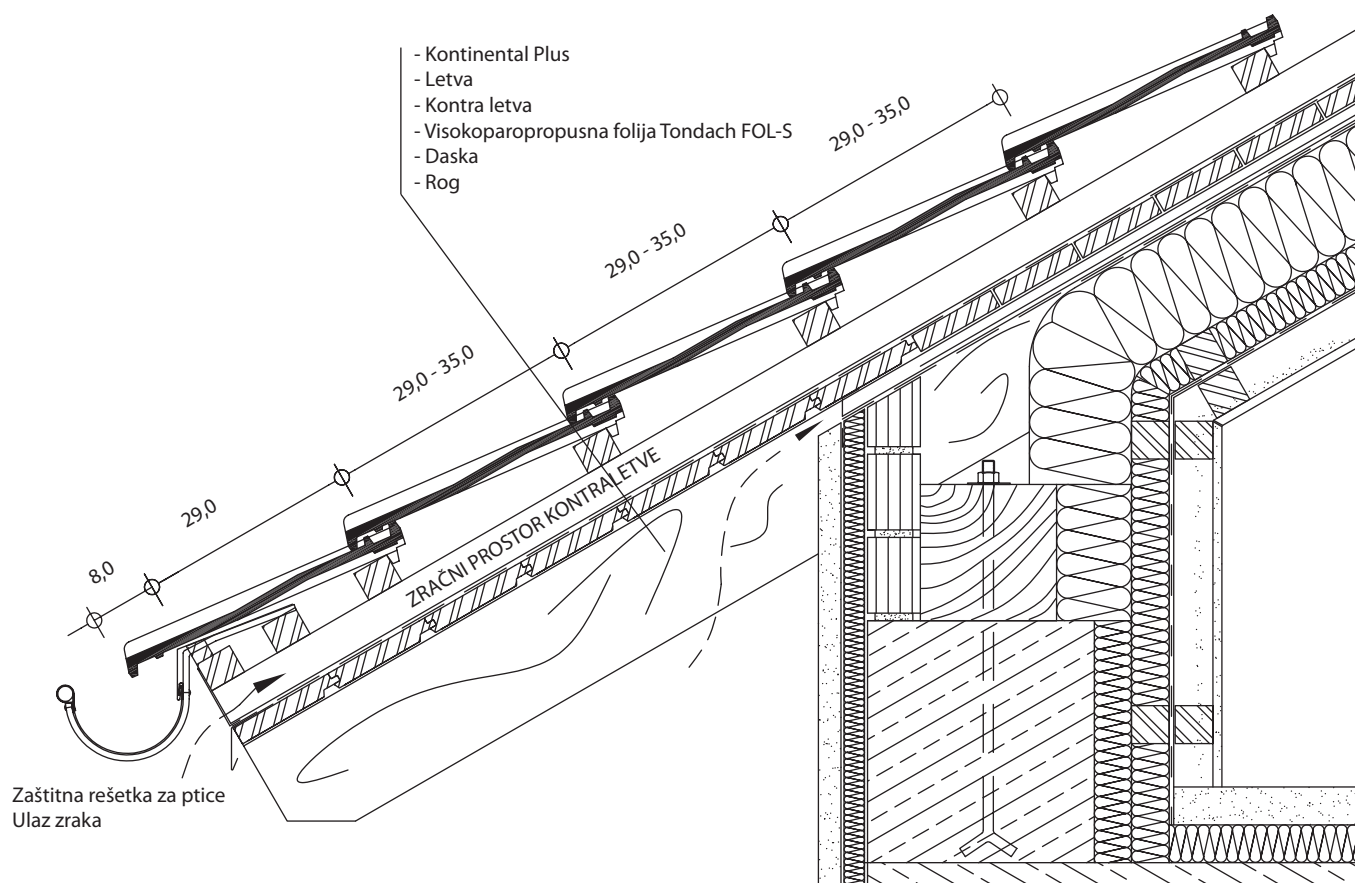
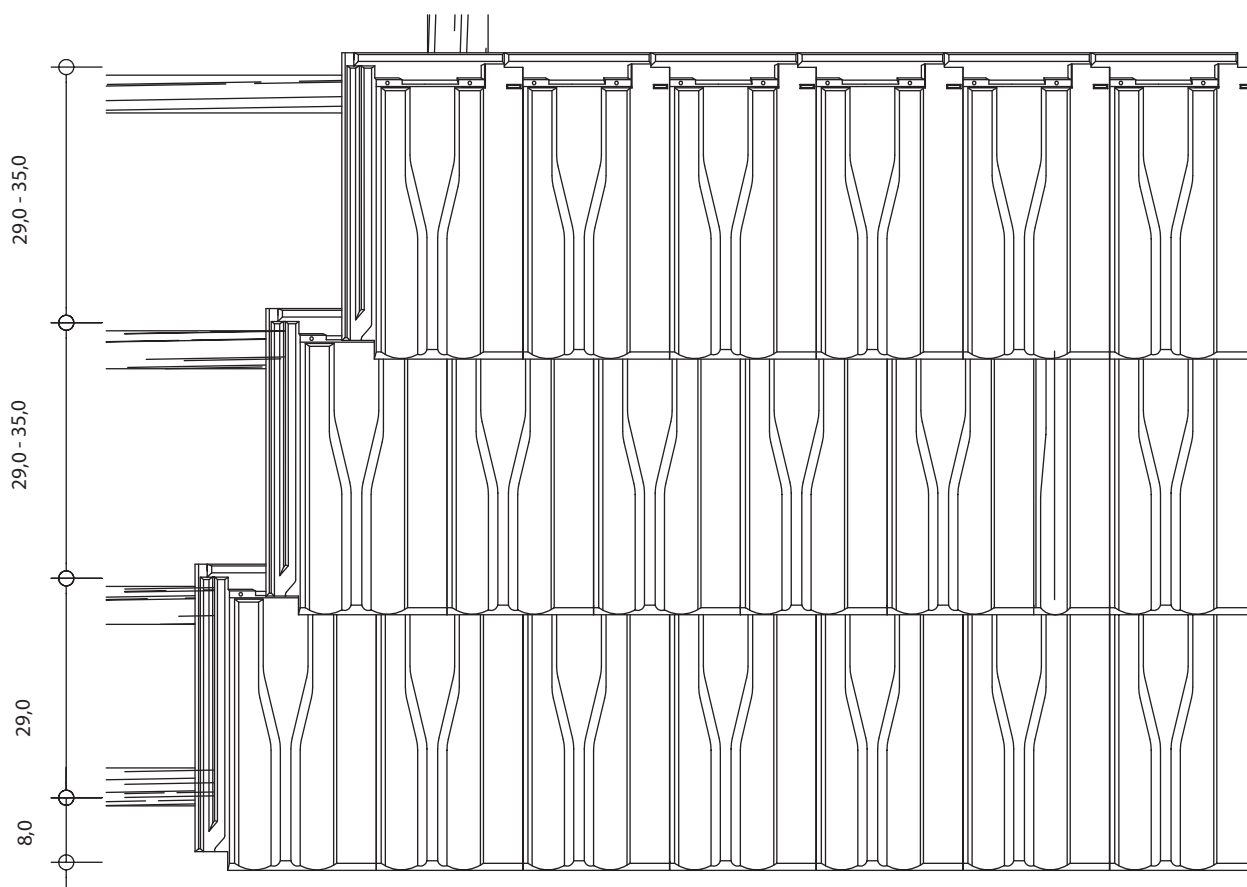
Polovica crijeva



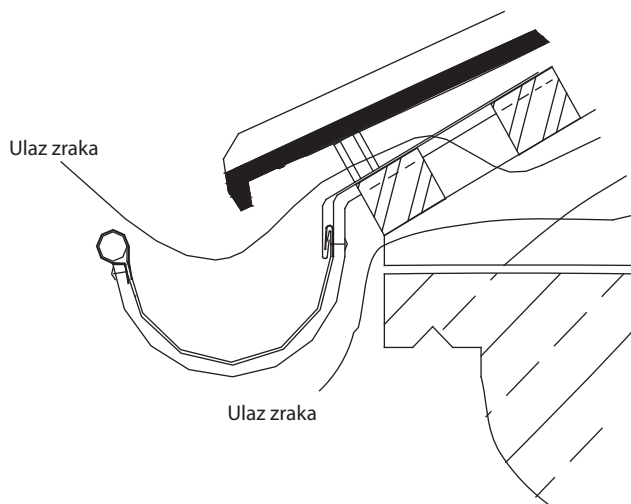
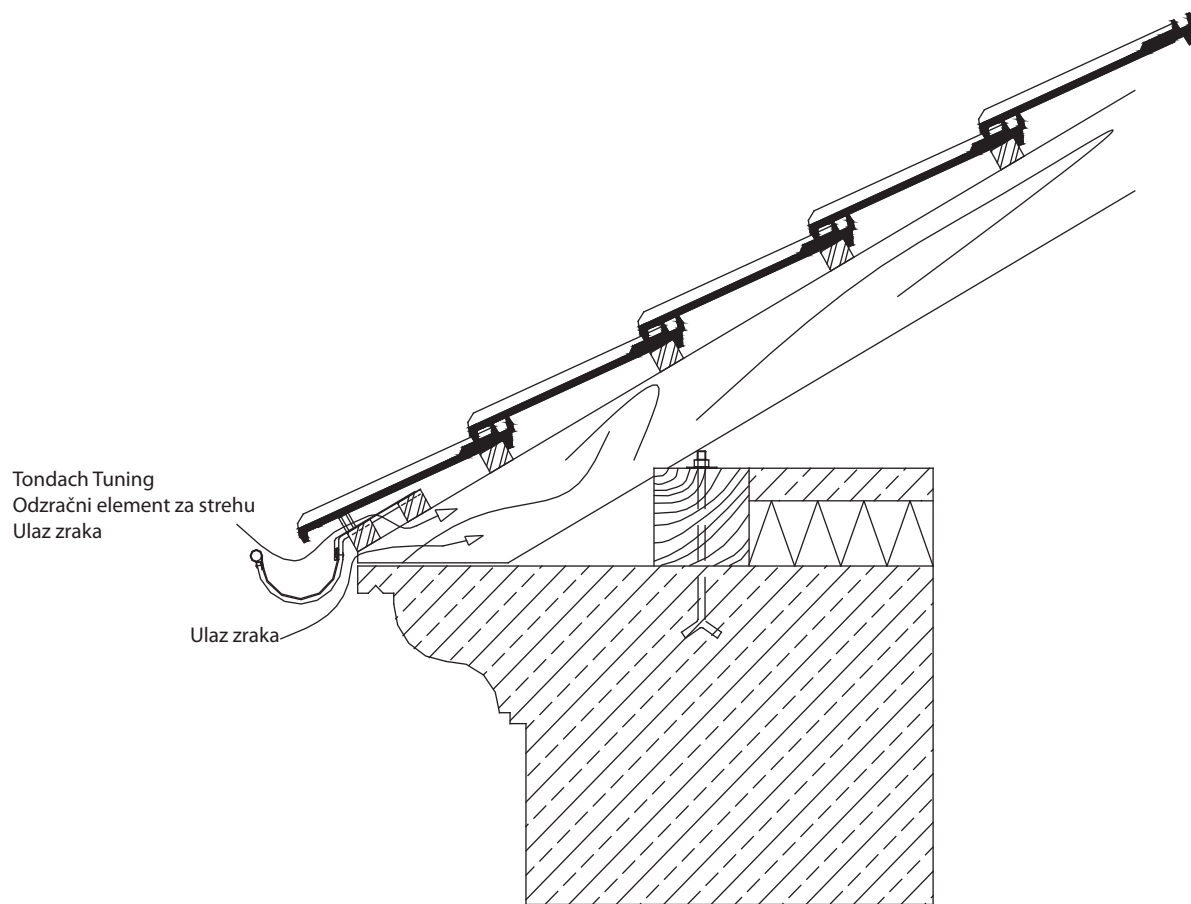
Rubni desni



Kontinental Plus - detalj strehe

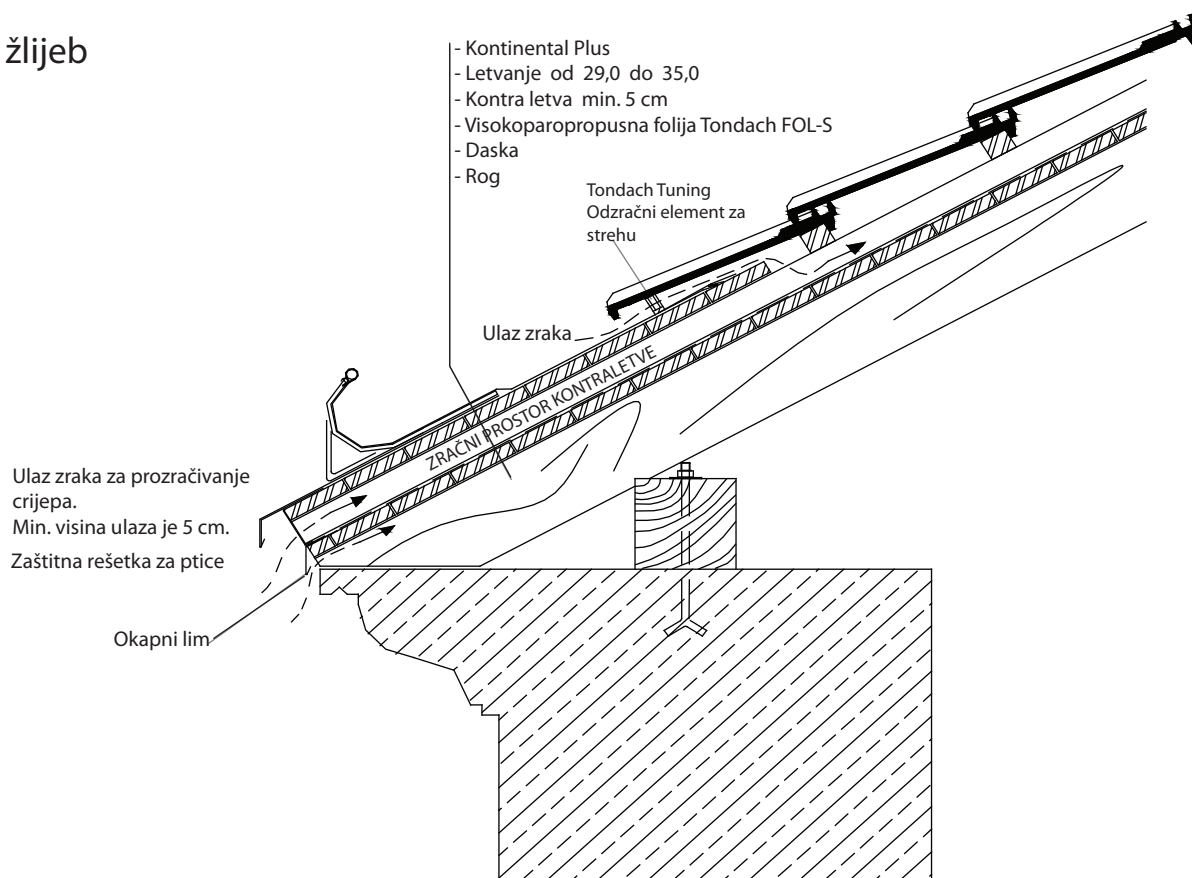


Kontinental Plus - detalj strehe

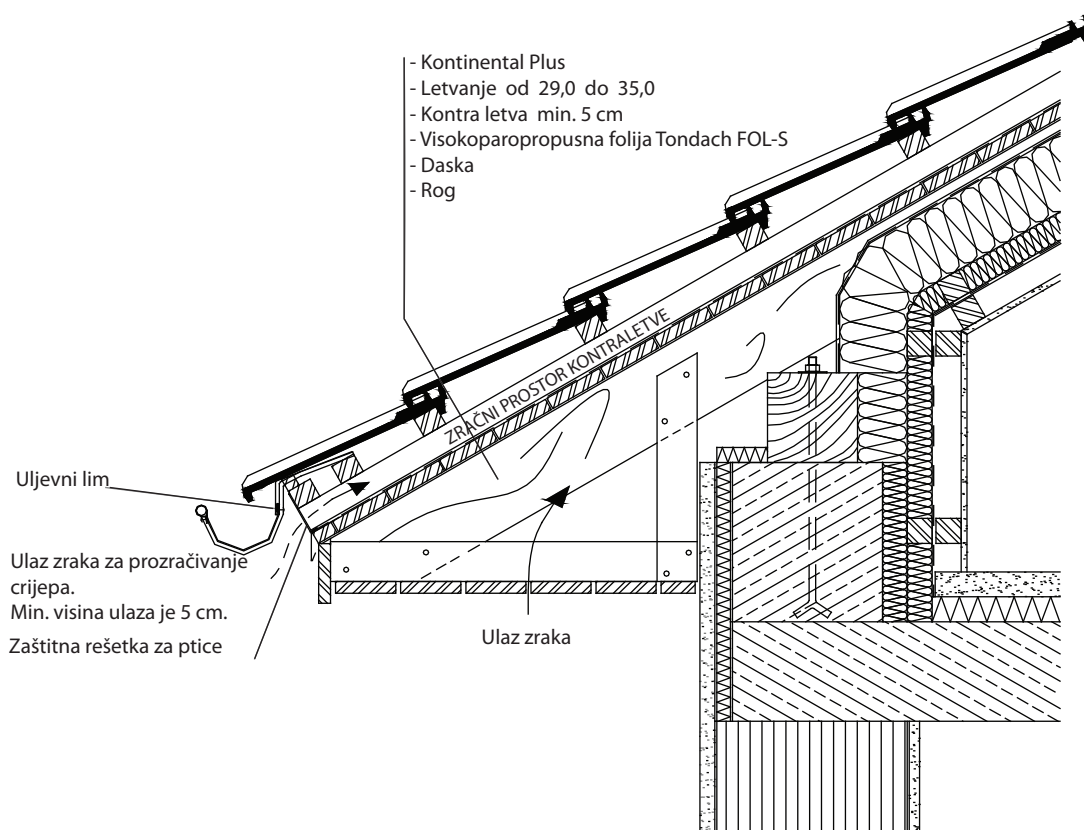


Kontinental Plus - detalj strehe

Ležeći žlijeb



Viseći žlijeb



Odzračivanje

Tabela 1 Minimalna visina kontraletve bez matematičkog izračuna

Minimalna visina kontra letve u cm, ovisno o nagibu krova i dužini roga					
Dužina roga u m	Nagib krova u stupnjevima				
	do 10	preko 10 do 15	preko 15 do 20	preko 20 do 25	preko 25
do 5	5	5	5	5	5
preko 5 do 10	10	6,5	5	5	5
preko 10 do 15	10	10	6,5	5	5
preko 15 do 20	10	10	10	6,5	5
preko 20 do 25	10	10	10	8	6,5

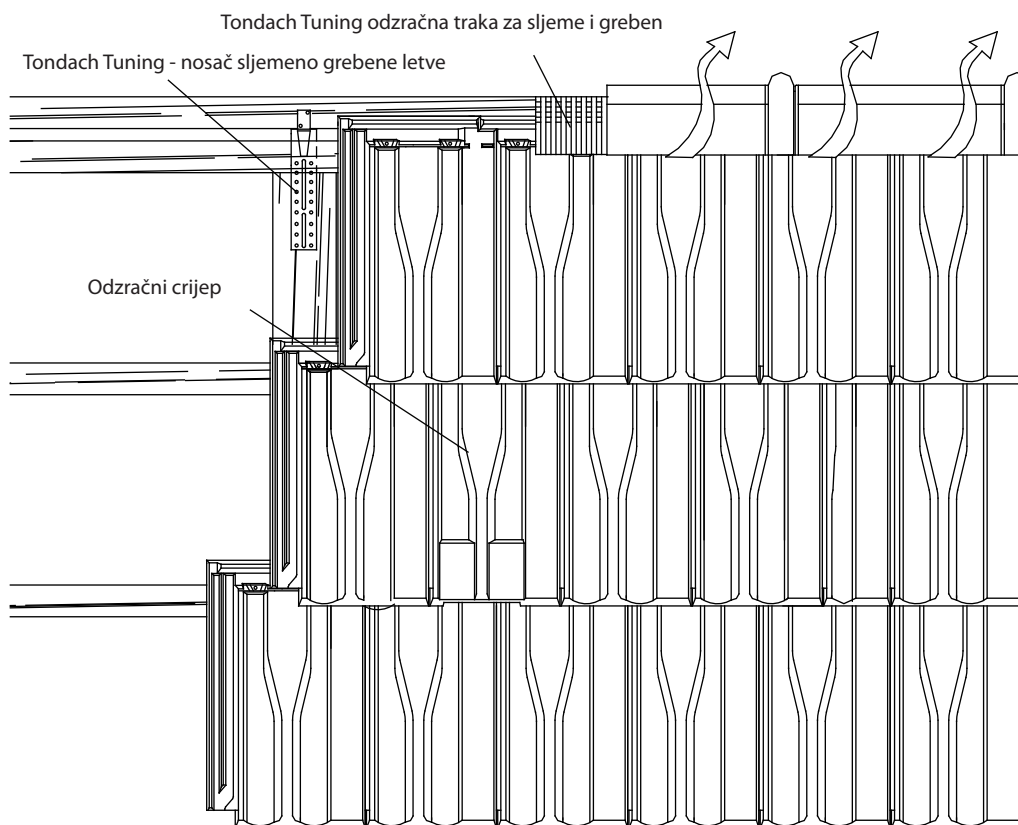
Navedene vrijednosti važe pri prosječnim klimatskim uvjetima i uobičajenom korištenju potkrovlja.
Kod nagiba krova ispod 10 stupnjeva mora se izračunati visina konstrukcije odzračivanja.
Međuvrijednosti se mogu interpolirati.

Tabela 2 Izvod iz austrijskih normi ÖNORM B 7215

Otvori za dolazni i odlazni zrak u cm ² , po metru strehe ovisno o dužini roga										
Dužina roga u m	Nagib krova u stupnjevima									
	do 10		preko 10 do 15		preko 15 do 20		preko 20 do 25		preko 25	
	dolazni	odlazni	dolazni	odlazni	dolazni	odlazni	dolazni	odlazni	dolazni	odlazni
do 5	100	120	90	110	80	100	70	90	60	80
preko 5 do 10	200	240	180	220	160	200	140	180	120	160
preko 10 do 15	300	360	270	330	240	300	210	270	180	240
preko 15 do 20	400	480	360	440	320	400	280	360	240	320
preko 20 do 25	500	600	450	540	400	480	350	420	300	360

Međuvrijednosti se mogu interpolirati.

Kontinental Plus - detalj sljemena



"A" ovisi o nagibu krova i kreće se od 3,5 do 5 cm.

Najbolje je provjeriti

"B" ovisi o nagibu krova i kreće se od 13 do 15 cm.

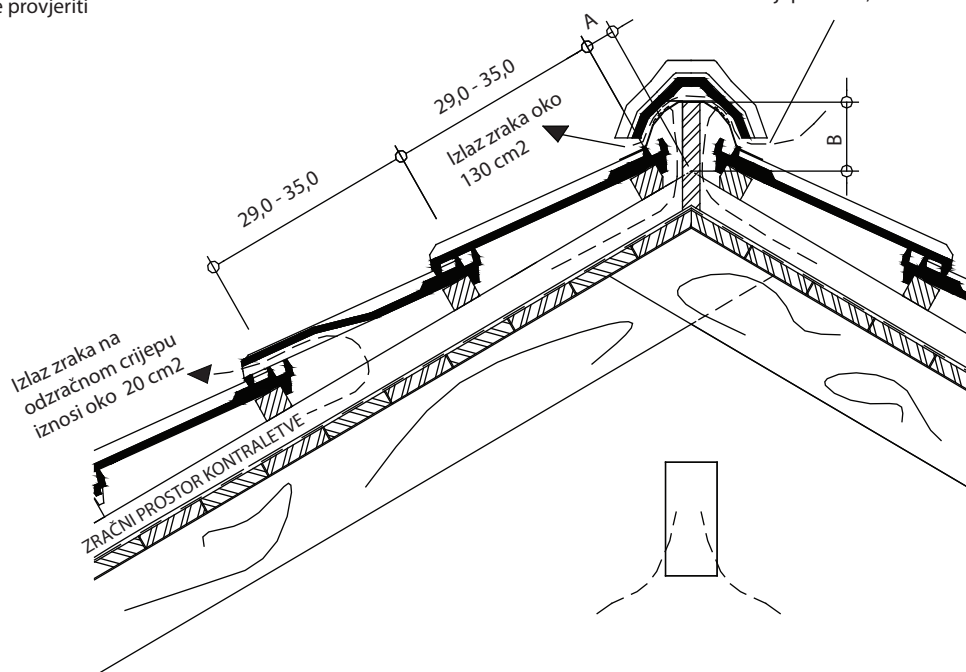
Najbolje je provjeriti

Tondach Tuning odzračna

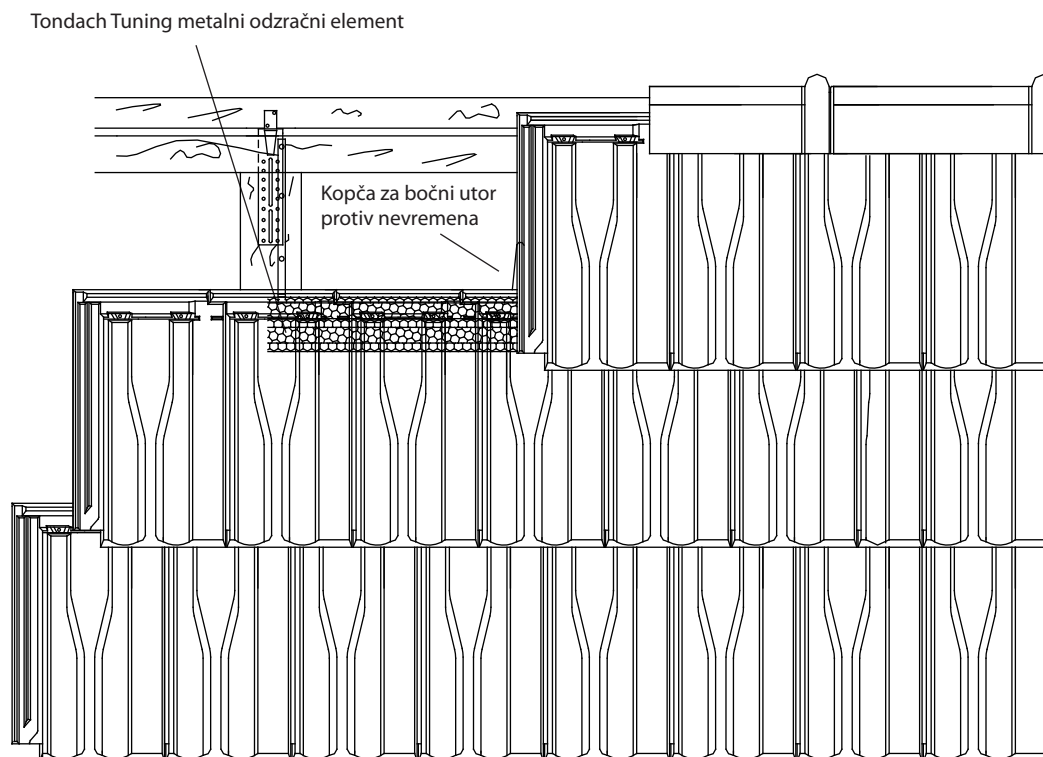
traka za sljeme i greben.

Sljemenjak je odvojen od

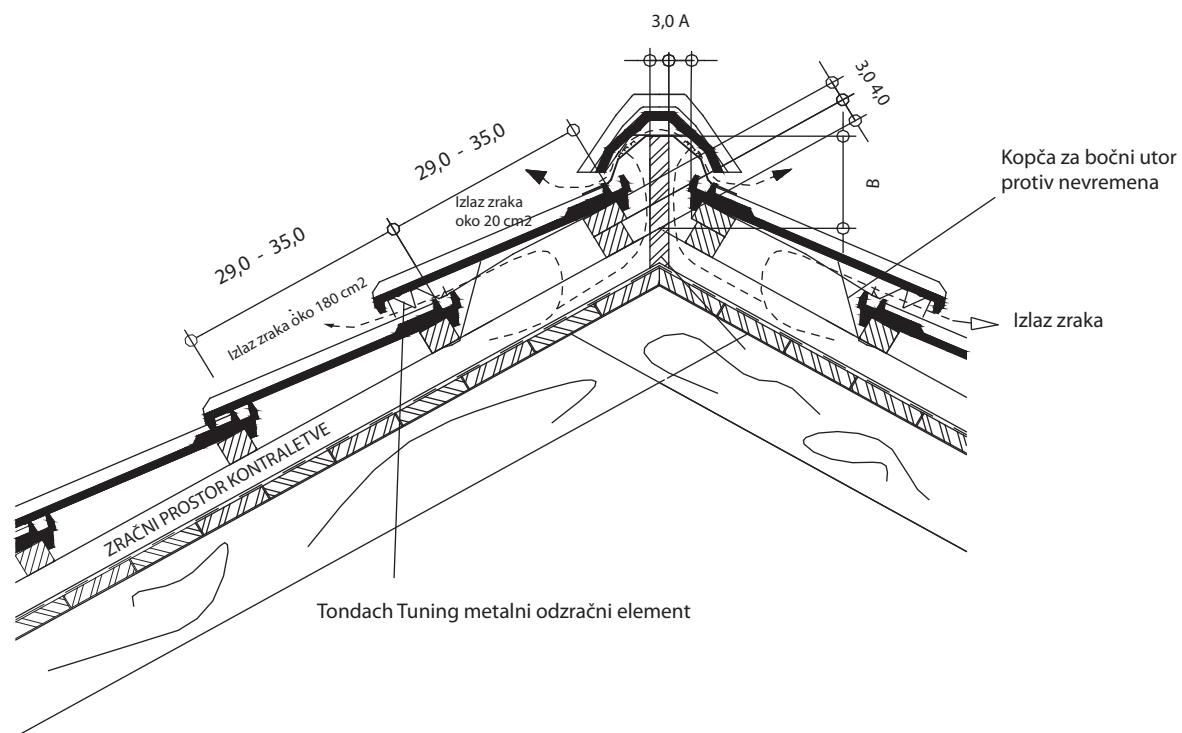
crijepa oko 1,5 cm.



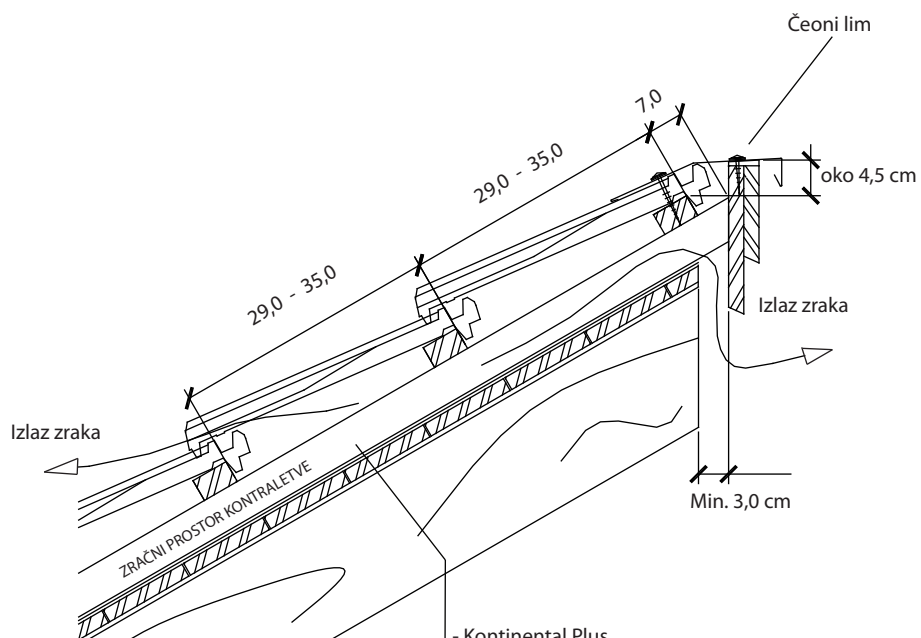
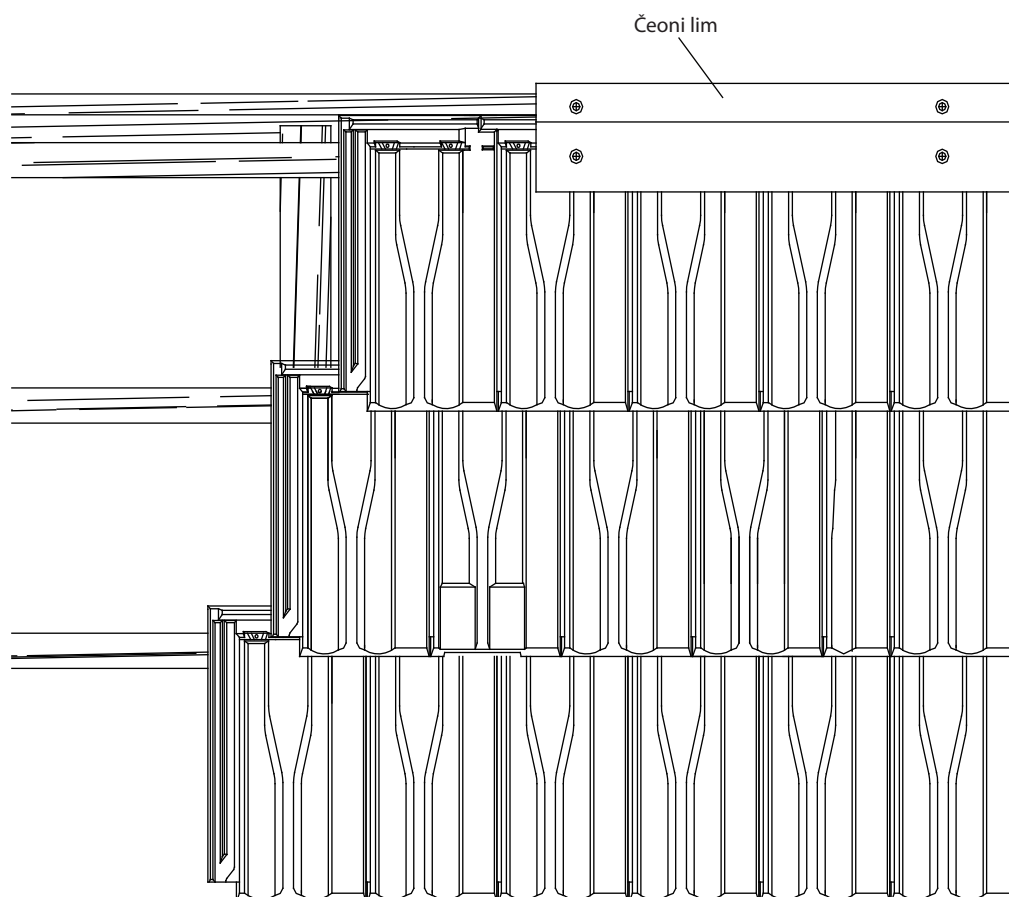
Kontinental Plus - odzračivanje s metalnim elementom



"A" ovisi o nagibu krova i kreće se od 1,3 do 3,2 cm
Najbolje je provjeriti
"B" ovisi o nagibu krova i kreće se od 13 do 15,3 cm
Najbolje je provjeriti

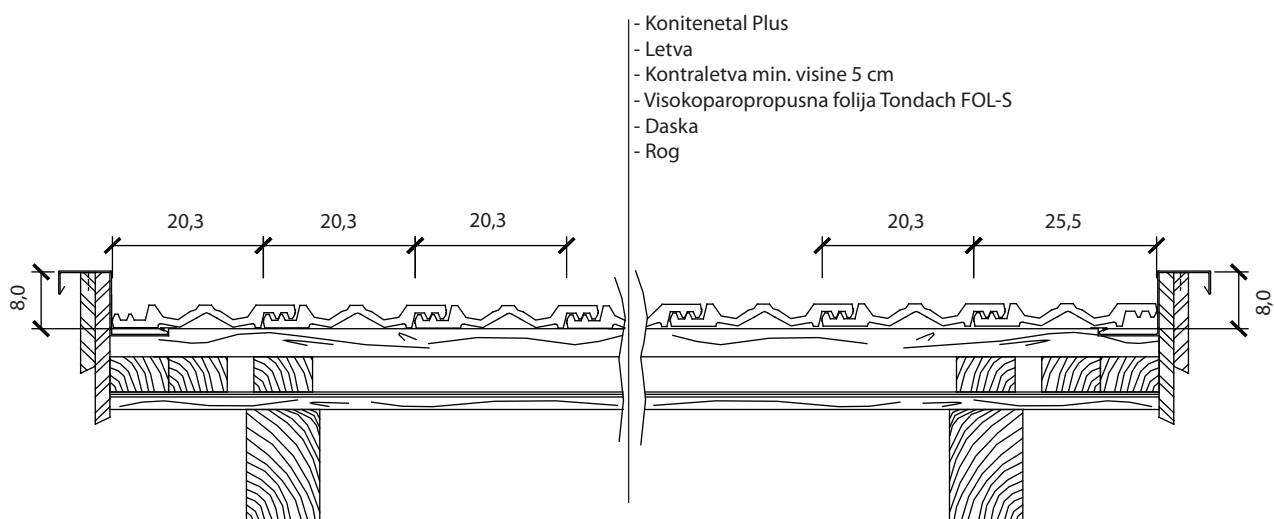
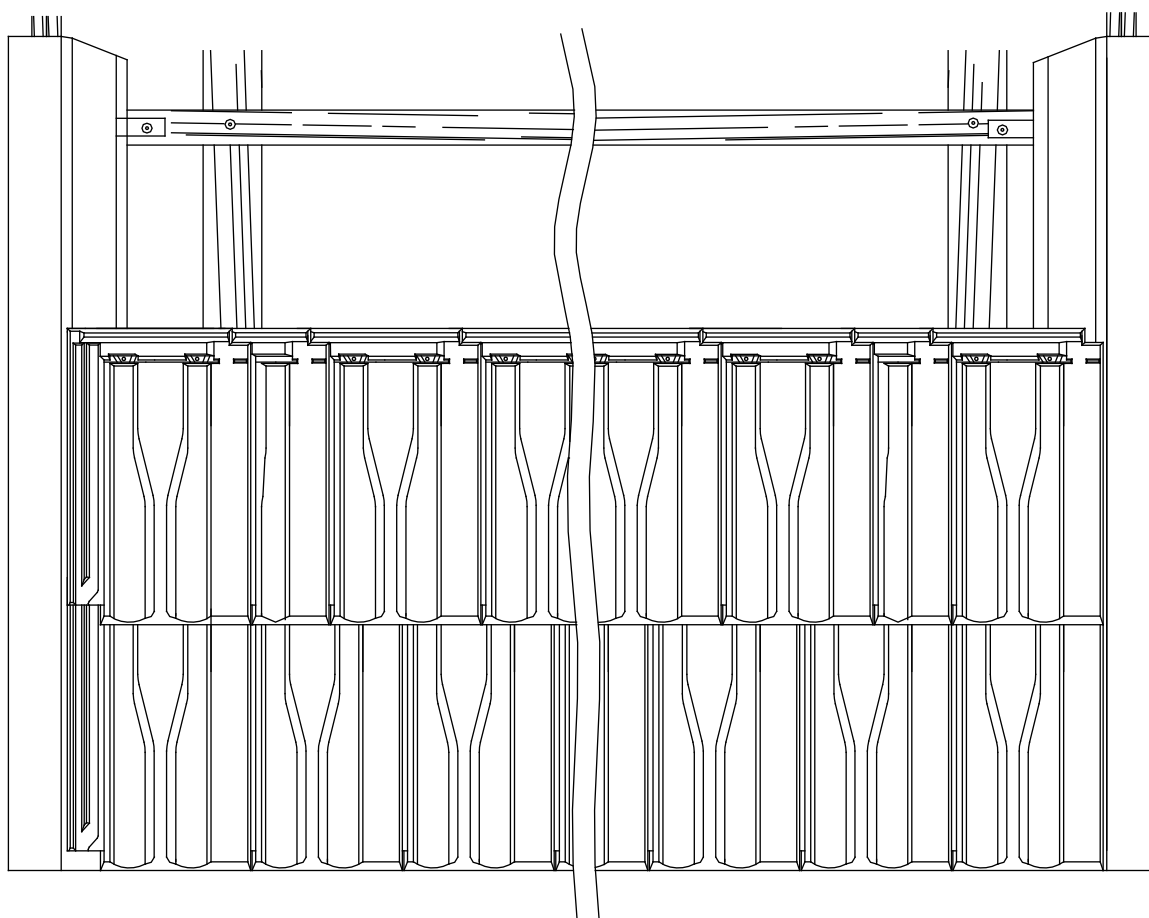


Kontinental Plus - detalj pult krova

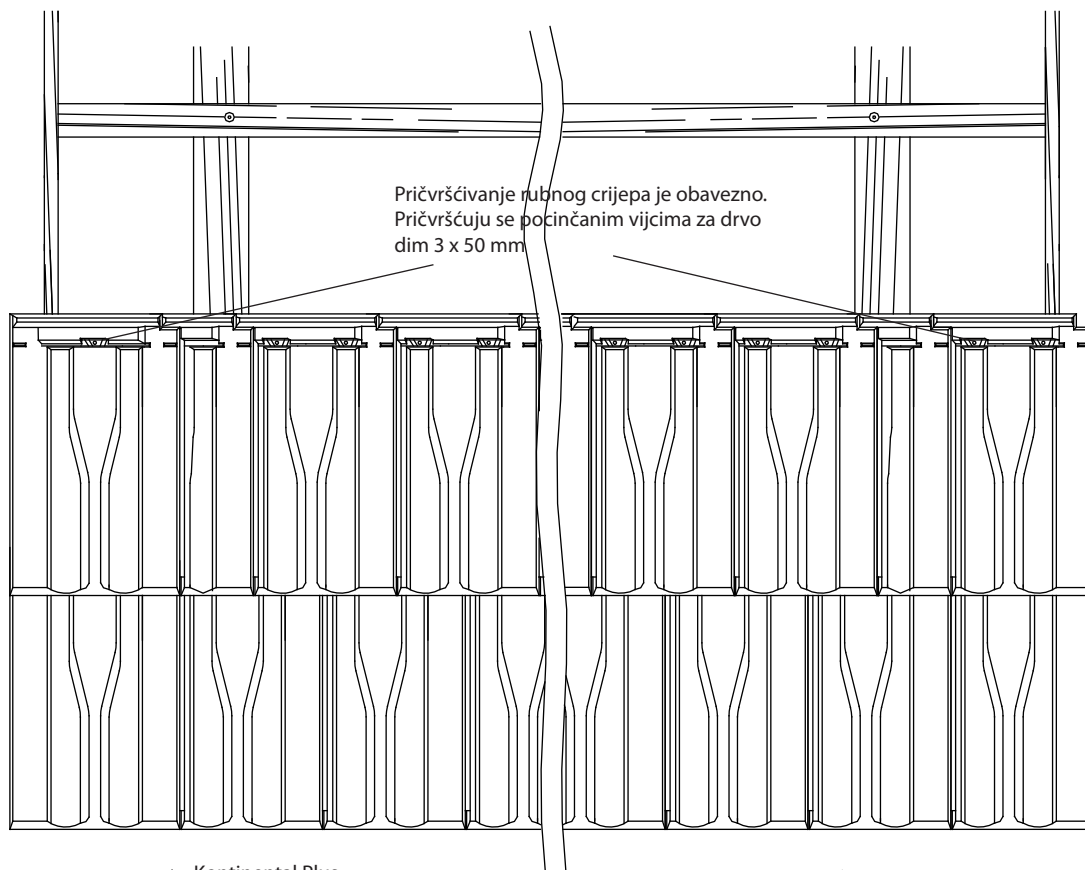


- Kontinental Plus
- Letvanje od 29,0 do 35, cm
- Kontraletva min. visine 5 cm
- Visokoparopropusna folija FOL-S
- Daska
- Rog

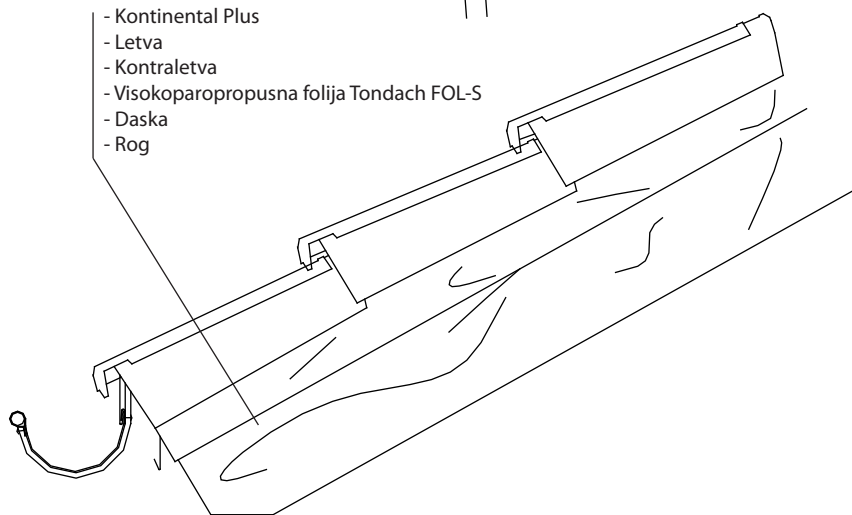
Kontinental Plus - detalj završetka krova s limom



Kontinental Plus - detalj završetka krova s rubnim crijepom

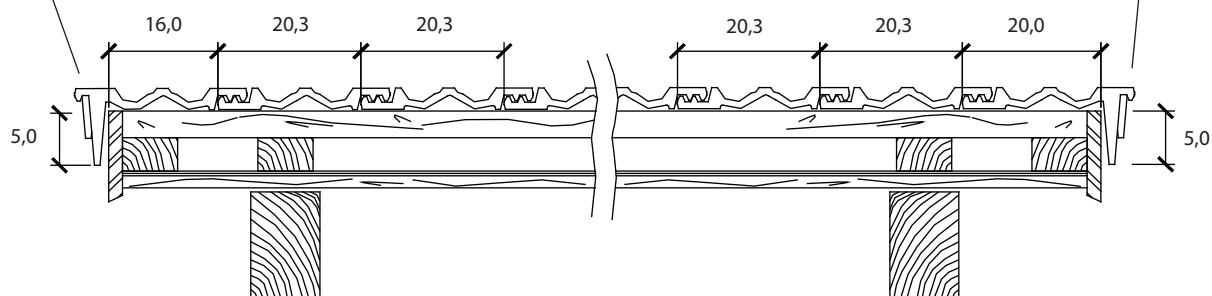


- Kontinental Plus
- Letva
- Kontraletva
- Visokoparopropusna folija Tondach FOL-S
- Daska
- Rog

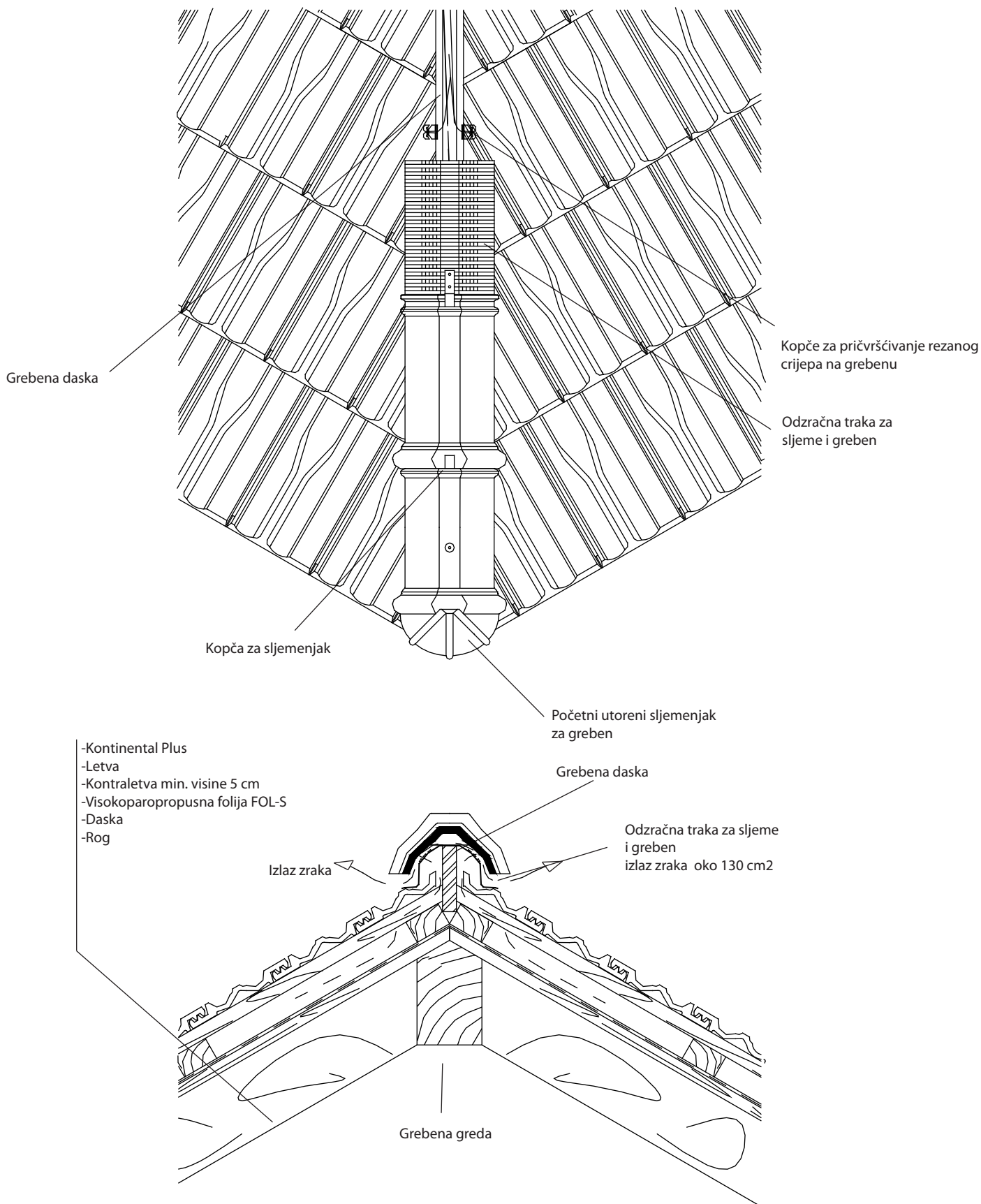


Rubni lijevi crijep

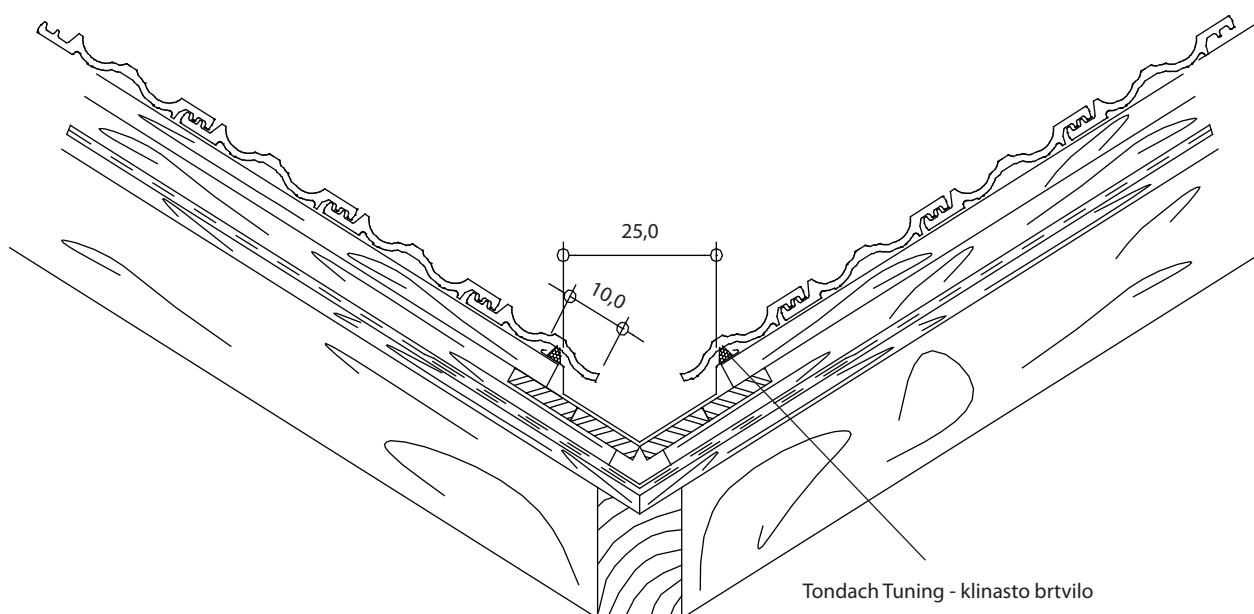
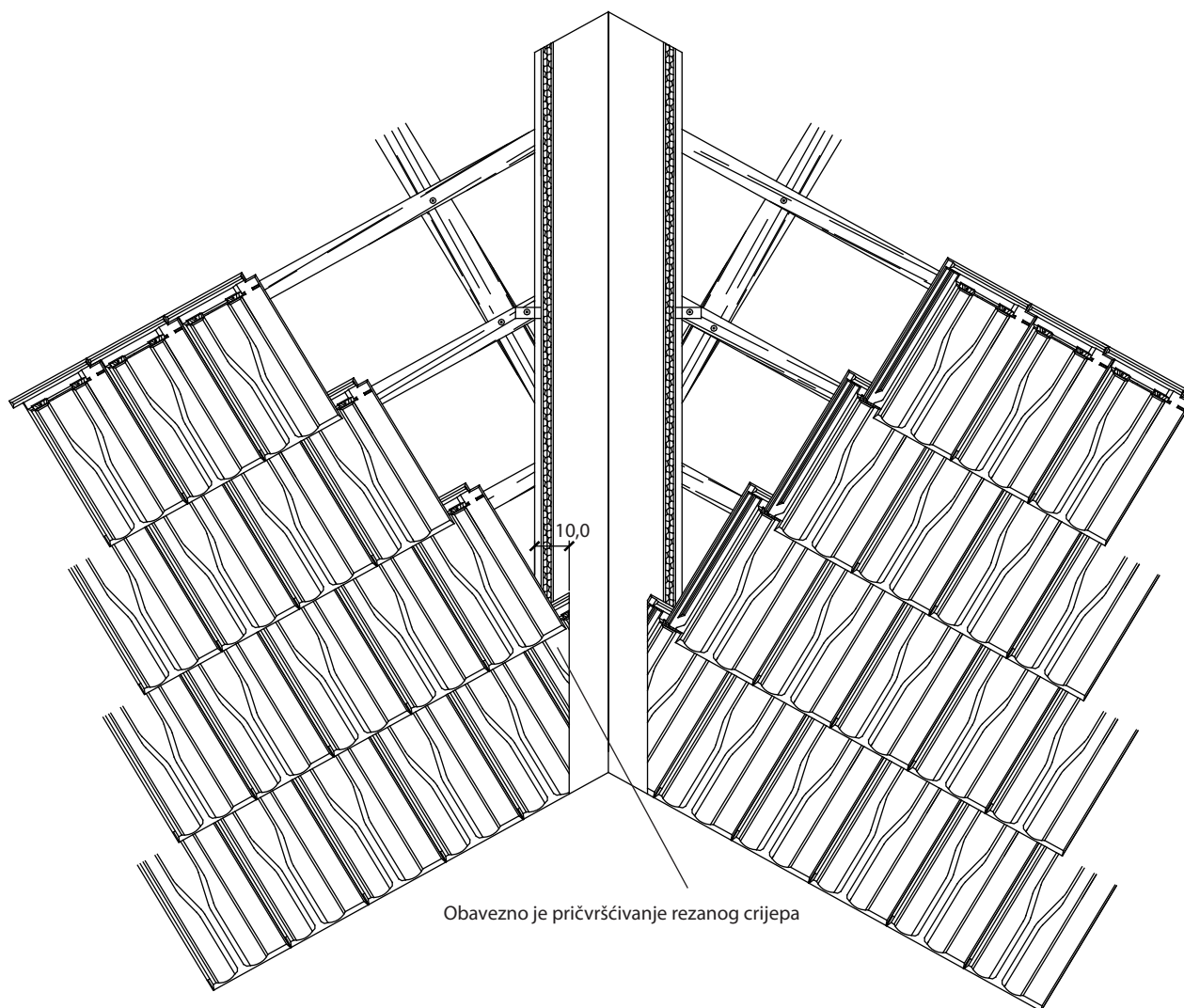
Rubni desni crijep



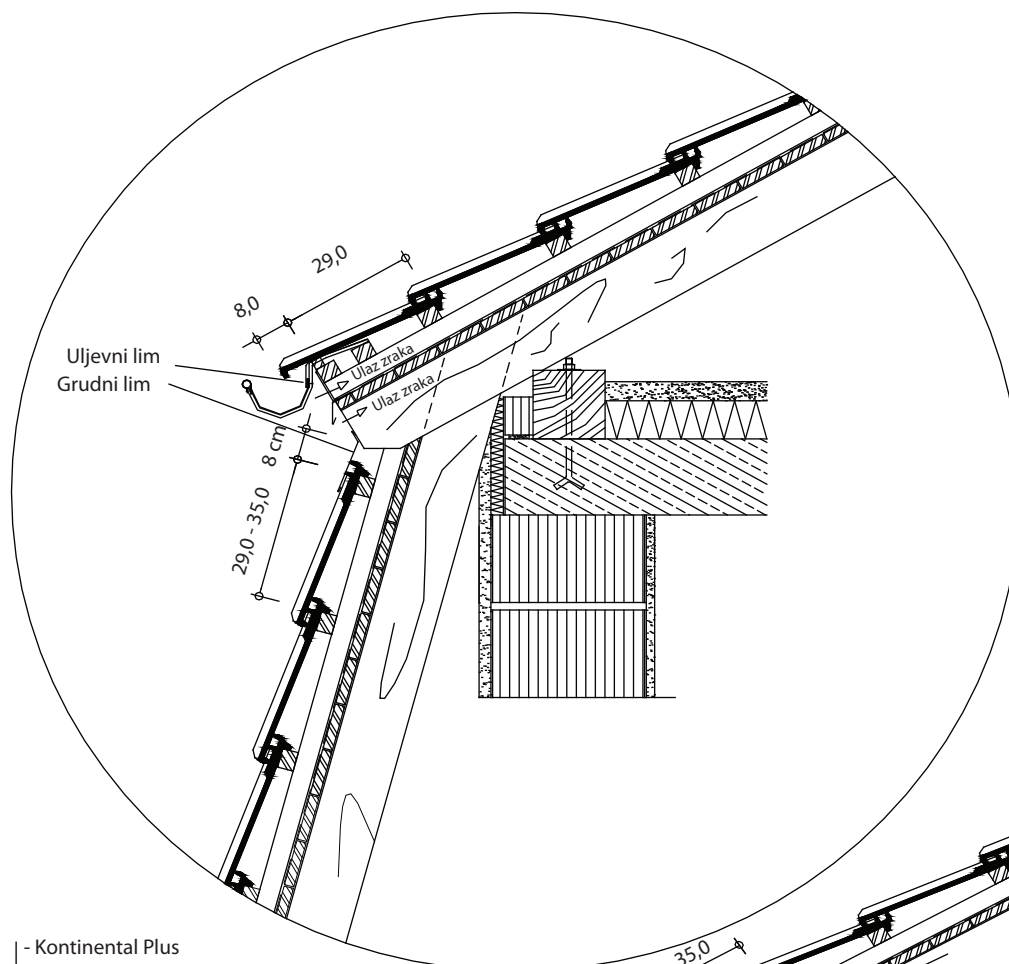
Kontinental Plus - detalj grebena



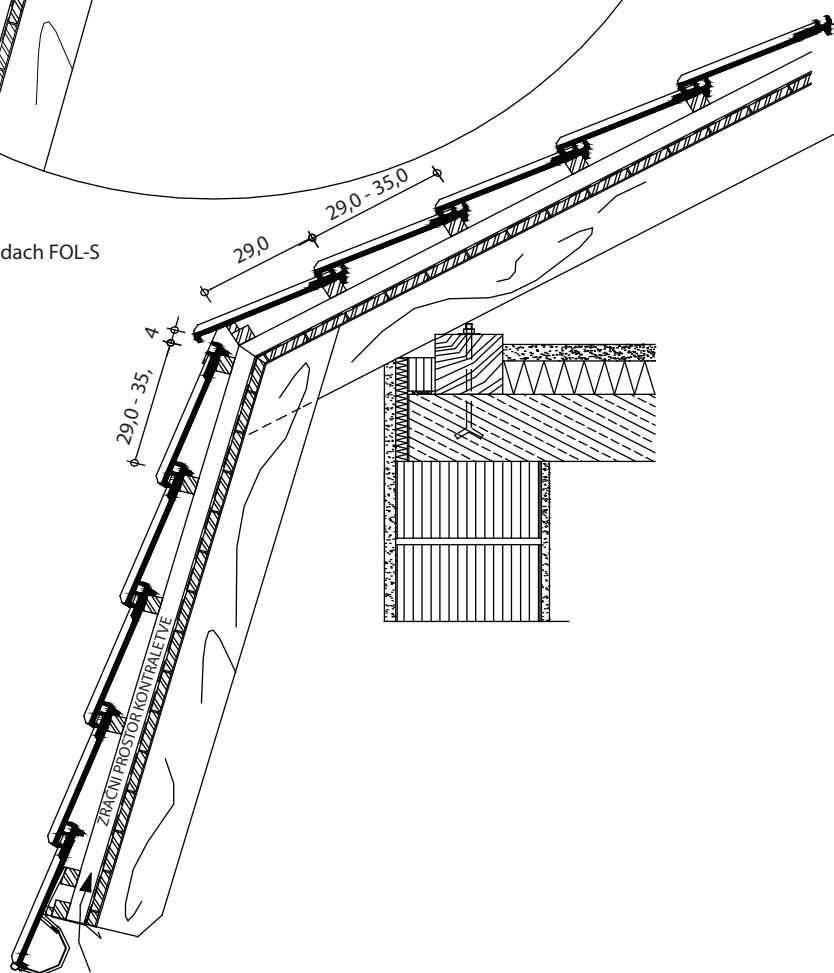
Kontinental Plus - detalj uvale



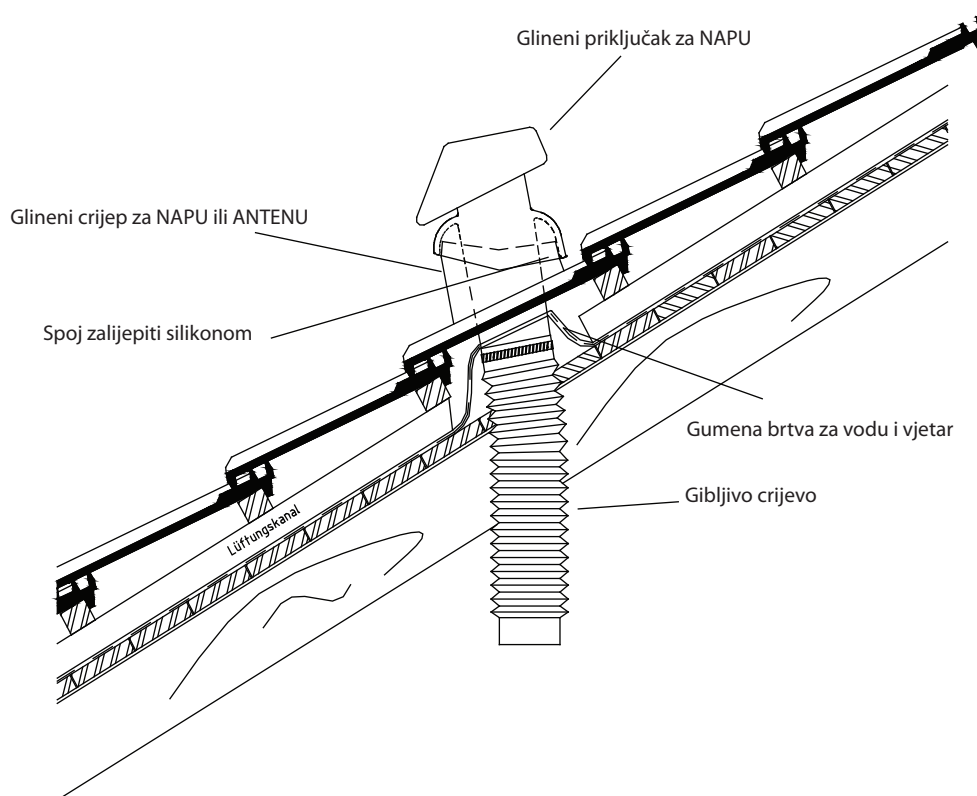
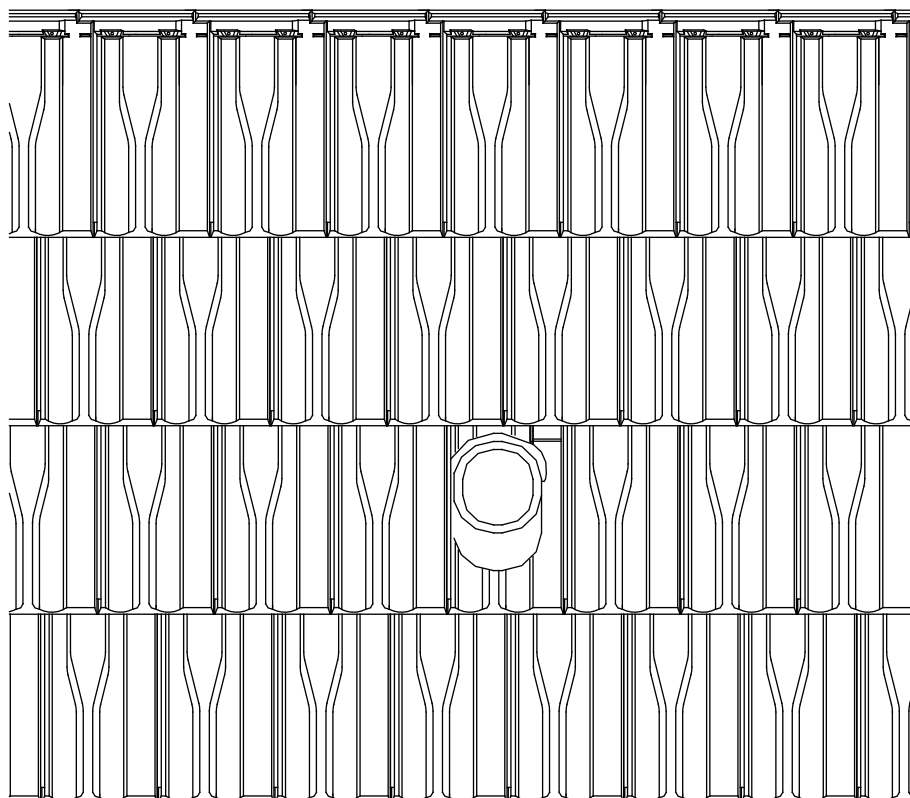
Kontinental Plus - detalj mansardnog krova



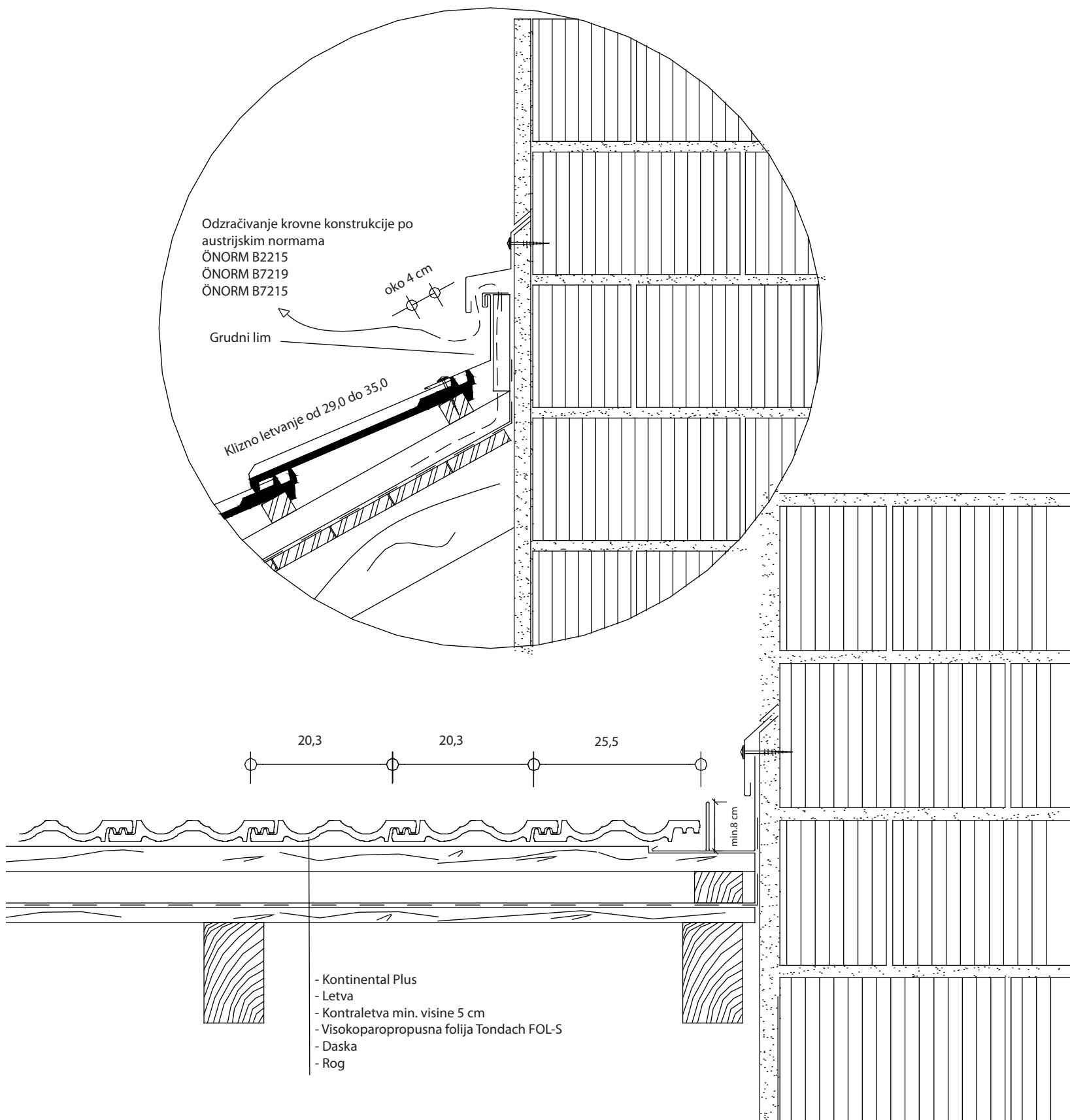
- Kontinental Plus
- Letvanje od 29,0 do 35,0
- Kontraletva min. visine 5 cm
- Visokoparopropusna folija Tondach FOL-S
- Daska
- Rog



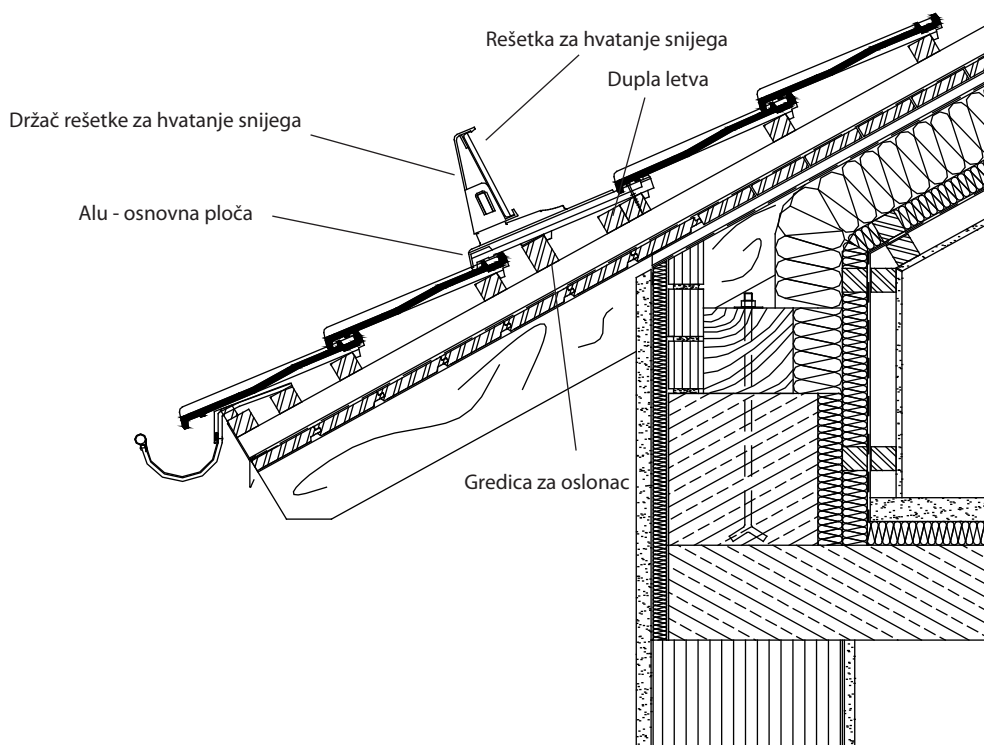
Kontinental Plus - detalj glinenog priključka za odzračivanje i ventilaciju



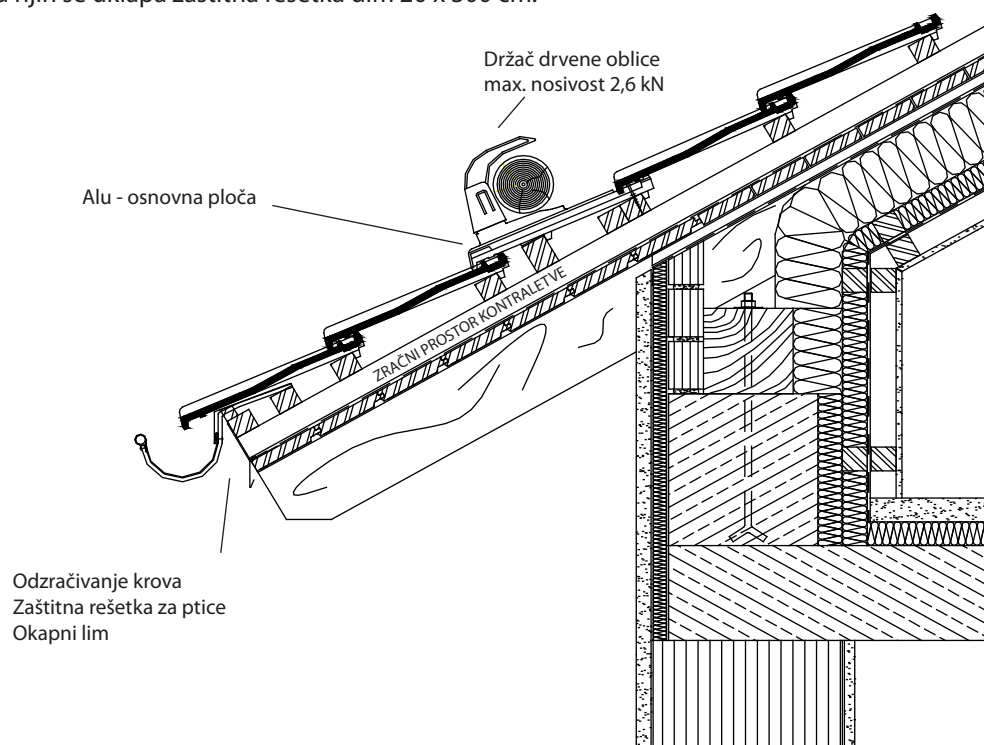
Kontinental Plus - detalj priključka krova i zida



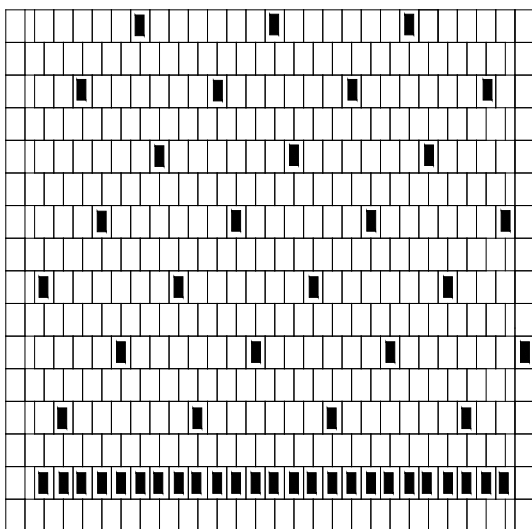
Kontinental Plus - sistem za hvatanje snijega



Alu - osnovna ploča, je aluminijski crijep koji mijenja jedan glineni crijep. Ugrađuje se na letvu kao i crijep, samo se ispod te letve dodaje još jedna. Ploča se pričvršćuje s dva pocinčana vijka za drvo. Vijak mora prodrijeti u drvo min. 4 cm. Alu crijep se u pravilu ugrađuje na svaki rog ili max. razmak između ploča ne smije preći 85 cm. Ispod Alu crijepa ugrađuje se gredica dim 8 x 5 kao oslonac radi sigurnosti protiv pucanja crijepa pritisnutog snijegom. Na kraju kada su ploče ugrađene u njih se uklapa zaštitna rešetka dim 20 x 300 cm.

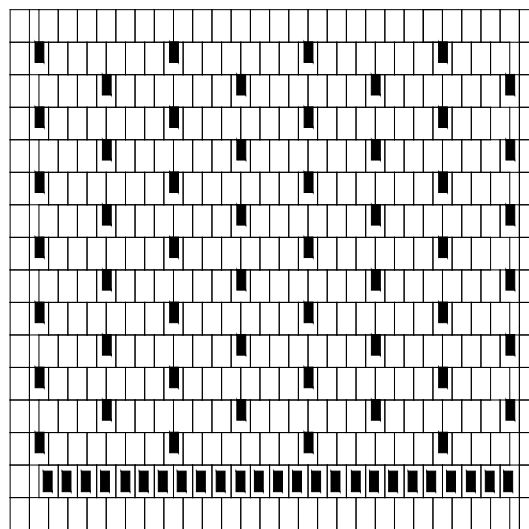


Kontinental Plus - zaštita od snijega - točkasti snjegobrani



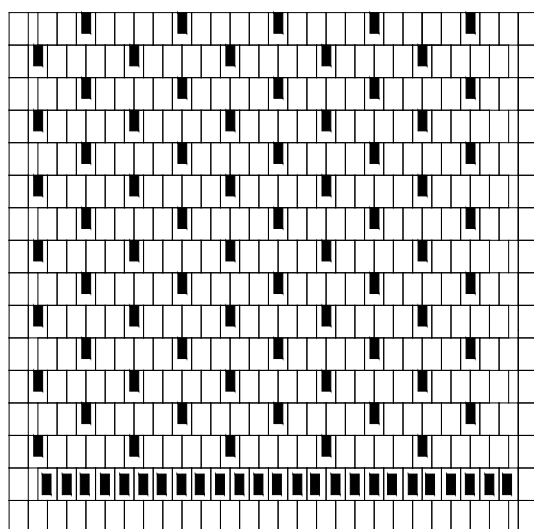
1 kom / m² + prvi red svaki crijep

Kod ovakve sheme slaganja snjegobrana utrošak je oko 1 kom/m² + svaki crijep u prvom redu snjegobrana. Ovo je najmanja potrošnja snjegobrana i preporuča se na mjestima s malo snijega.



2 kom / m² + prvi red svaki crijep

Kod ovakve sheme slaganja snjegobrana utrošak je oko 2 kom/m² + svaki crijep u prvom redu snjegobrana. Ovo je srednja potrošnja snjegobrana i preporuča se na mjestima s više snijega.



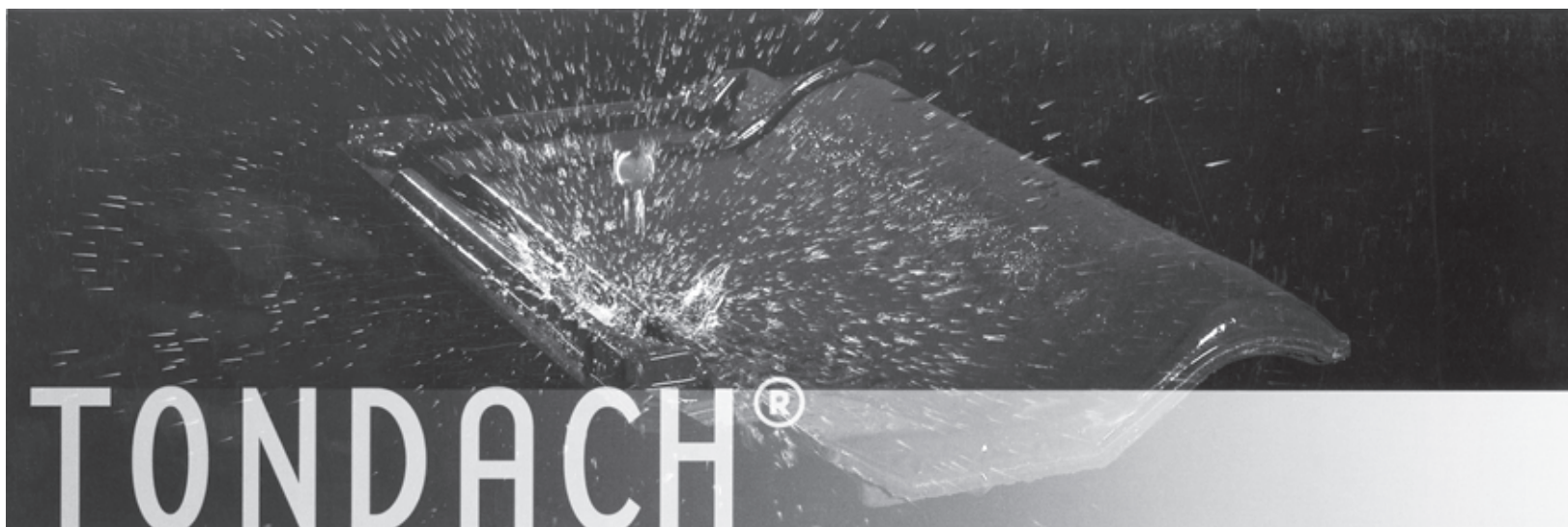
3 kom / m² + prvi red svaki crijep

Kod ovakve sheme slaganja snjegobrana utrošak je oko 3 kom/m² + svaki crijep u prvom redu snjegobrana. Ovo je veća potrošnja snjegobrana i preporuča se na mjestima s puno snijega.

UPOZORENJE:

Najsigurniji način ugradnje snjegobrana je kombinacija sistema za hvatanje snijega i točkastih snjegobrana. U zonama gradskih četvrti, šetnicama, školama ili crkvama obavezna je kombinacija ovih dviju zaštita od krovne lavine. Ove sheme su informativne i napravljene su na temelju dosadašnjih pozitivnih iskustava. Pravi raspored snjegobrana i odabir zaštite od lavine treba napraviti statičar.

Snjegobrani se ugrađuju na cijelu krovnu površinu. Ugradnja snjegobrana u dva ili tri reda, pogrešna je i veoma opasna.



Vaš TONDACH partner:

TONDACH 
krov za stoljeća

TONDACH Hrvatska d.d.
Matije Gupca 2
49 221 Bedekovčina
Tel. 00385-49-200-300
Fax. 00385-49-200-301
P. J. Đakovo
Strosmajerovac-Kuševac b.b.
31 000 Đakovo
Tel. 00385-31-836-920
Fax. 00385-31-836-358
e-mail: tondach-uprava@tondach.hr
www.tondach.hr